



ВЫСОКОКЛАССНАЯ
МЕБЕЛЬ ДЛЯ ВАШЕГО
**ДОМАШНЕГО
КИНОТЕАТРА**



Конструкция мебели для домашнего кинотеатра Avion™ предусматривает простоту сборки.

Во избежание нанесения ущерба в процессе сборки внимательно изучите данную инструкцию.

Размещение и эксплуатация

Мебель для домашнего кинотеатра Avion™ предназначена для размещения на ровных поверхностях в помещениях. Производите очистку стеклянных поверхностей с помощью стеклоочистителя, а стальных и деревянных деталей с помощью влажной ткани.

Спроектировано BDI Design Studio.

Avion – является торговой маркой Becker Designed, Inc. Все права защищены ©2007 Becker Designed, Inc.



Корпус Avion x 1



Большой/малый шестигранный ключ



Винт дверцы x 8



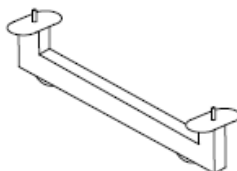
Регулируемая полка x 2



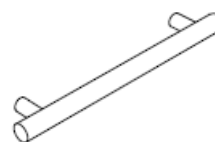
Скользкая задняя панель x 2



Винт x 8



Металлическая ножка x 2



Ручка x 3



Крестообразная отвертка

Шаг 1



Распакуйте детали и проверьте комплектацию в соответствии с перечнем, представленным на данной странице.

Сборку конструкции следует производить на мягкой поверхности, например, на ковре. Если какие-либо детали отсутствуют или повреждены, обратитесь в Бюро обслуживания BDI по адресу: customerservice@bdiusa.com. По всем другим вопросам обращайтесь в местное отделение BDI.

Установка ножек.

Сначала удалите из корпуса все внутренние компоненты, включая полки, бокс для аппаратуры, ножки и дополнительную стеклянную вставку. Осторожно положите корпус задней панелью вниз (шаг 1). С помощью **большого шестигранного ключа и винтов** прикрутите **металлические ножки** к нижней части корпуса. *Примечание: каждая металлическая ножка оснащена регулятором уровня, настройка которого может быть произведена изнутри корпуса.

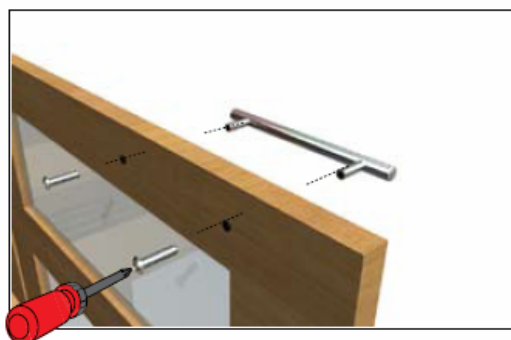
Для получения более подробной информации о регуляторах уровня и поиске неисправностей при сборке прочтите раздел "Регулировка мебели для домашних кинотеатров BDI Avion".

Шаг 2

В корпусе изначально установлены **регулируемые штифты полок**. Вы можете приподнять или опустить полку в зависимости от высоты компонентов и устройств, которые необходимо разместить на полке. Примечание: для того чтобы беспрепятственно вставить полку внутрь корпуса, ее необходимо наклонить.



Шаг 3 – С помощью **винтов ручек** и **крестообразной отвертки** установите **ручки**.



Вид со стороны внутренней части дверцы

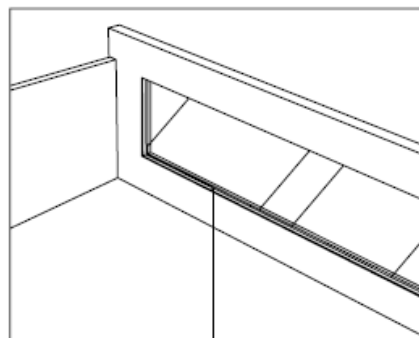
Возможна установка **различных стеклянных вставок**. Обращайтесь в Бюро обслуживания BDI по адресу: customerservice@bdiusa.com.

Шаг 4 – Установите в корпус обе задние панели.

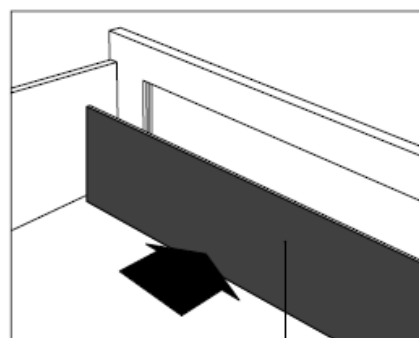


Шаг 5

Возможность установки дополнительной панели из стекла/для динамиков – В зависимости от потребностей можно заменить защитную панель динамиков центрального канала стеклянной панелью. Можно также заменить верхние стеклянные панели, расположенные в левой и правой дверцах корпуса, вставляемыми панелями для динамиков. Обращайтесь в Бюро обслуживания BDI по адресу: customerservice@bdiusa.com.



*Удалите резиновую накладку и стеклянную панель.

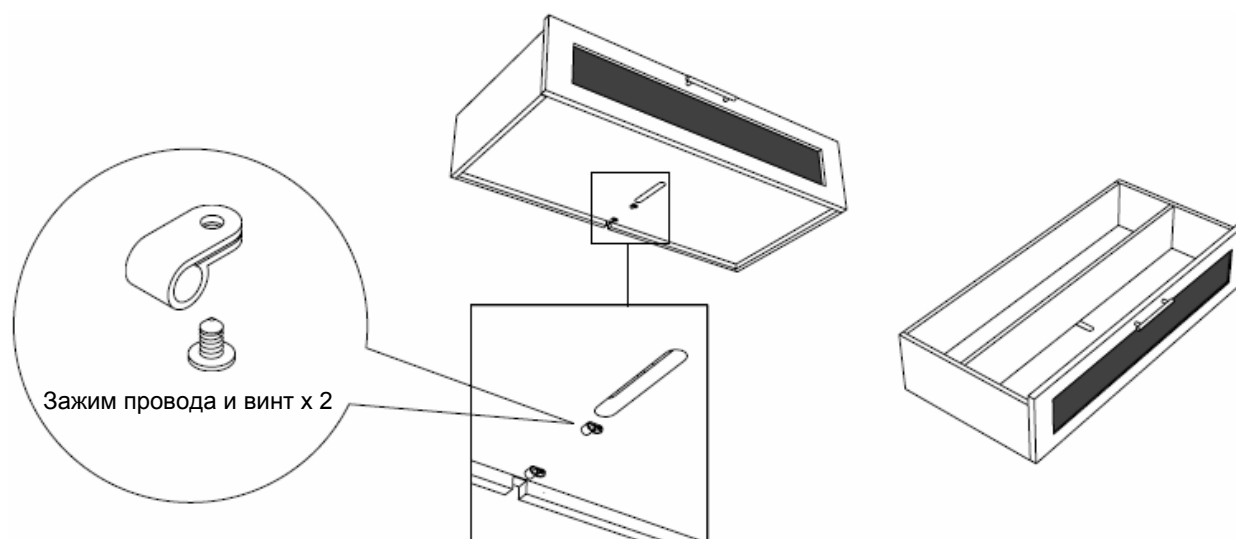


*Замените панель.

Шаг 6

Укладка кабеля динамика центрального канала.

Если вы решили использовать верхний/центральный выдвижной ящик корпуса для размещения динамика центрального канала, прокладку кабеля можно осуществить через дно выдвижного ящика, пропустив кабель сквозь специальные отверстия. Чтобы делать это, установите пластиковые зажимы провода с помощью крестообразной отвертки. *Примечание: центральная перегородка является регулируемой. **Хомуты Velcro** входят в комплект поставки и могут быть использованы для укладки кабелей.



Регулировка мебели BDI Avion для домашних кинотеатров

Данным инструкциям необходимо следовать после окончания распаковки и сборки тумбы Avion или Avion Noir. Из-за смещения во время перевозки или наличия неровностей пола, дверцы и полки тумбы Avion могут быть расположены неровно. Необходимо произвести дополнительное выравнивание. В зависимости от ситуации для выравнивания потребуются терпение и несколько попыток. Высококачественные европейские шарниры чувствительны к регулировке, и изменение одного элемента может повлечь за собой необходимость настройки других. С помощью внесения легких изменений в положение винта шарнира можно изменить положение дверей, выровняв их положение требуемым образом.



НЕВЕРНО!

Дверца расположена неровно по отношению к корпусу.



ВЕРНО!

Дверца расположена прямо и выровнена по краям и сверху.

Шаг 1 – Выравнивание тумбы Avion (выполняется при необходимости)

Ножки тумбы оснащены регуляторами уровня, позволяющими откорректировать положение тумбы, чтобы скомпенсировать неровности пола и предотвратить качание корпуса на роликовых ножках. Регулировка уровня производится изнутри корпуса. Если дверцы корпуса не выровнены, необходимо сначала до предела втянуть регуляторы уровня ножек и убедиться в том, что корпус не качается на роликовых ножках. Если центральная секция корпуса провисает по отношению к боковым дверцам, необходимо увеличить уровень ножек центральной секции, чтобы скомпенсировать провисание.

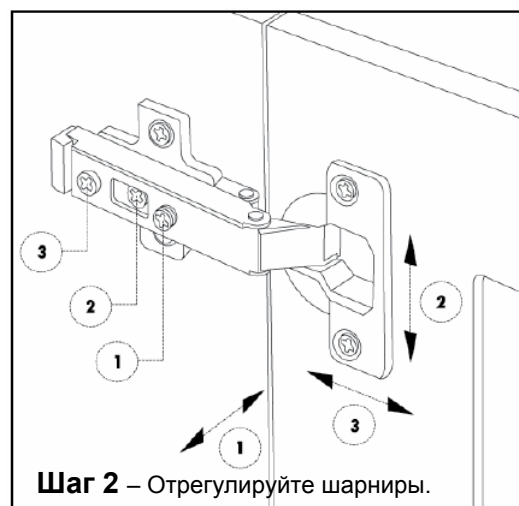


Шаг 1 – Выровняйте тумбу.

Шаг 2 – Регулировка шарниров дверец (выполняется при необходимости)

Требуется правильно установить дверцы тумбы Avion, чтобы они могли без помех открываться и закрываться, не вызывая трения друг о друга. Регулировка шарниров дверей выполняется с помощью крестообразной отвертки. Шарнир дверей оснащен тремя регулировочными винтами.

- С помощью регулировки **Винта 1** корректируется смещение дверцы влево или вправо по отношению к плоскости корпуса тумбы. Для получения наилучшего результата следует производить последовательную незначительную регулировку верхнего и нижнего шарниров с тем чтобы точно задать положение дверцы.
- Если регулировка **Винта 1** не дала нужного результата, следует откорректировать положение **Винта 2**, задающего смещение дверцы вверх или вниз по отношению к плоскости корпуса тумбы (необходимо производить последовательную незначительную регулировку верхнего и нижнего шарниров дверцы).
- Регулировка **Винта 3** позволяет откорректировать величину зазора между дверцей и плоскостью корпуса с помощью перемещения дверцы ближе и дальше от плоскости корпуса. Регулировка данного винта производится очень редко.



Шаг 2 – Отрегулируйте шарниры.